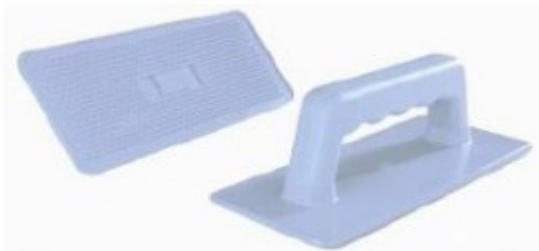




## SYSTÈME DE LAVAGE Pad Rectangulaire Noir Réf. : FT 700200

**Rema Groupe**  
5 rue Charles François Daubigny 95870  
Tél : +33 1 39 61 32 08  
Fax : +33 1 39 61 82 72  
contact@remagroupe.fr  
www.remagroupe.fr

### Support Pad à poignée Réf : 302131



Composition : 100% polypropylène

Une construction en polypropylène, l'assurance d'avoir un produit de grande qualité avec une grande résistance à l'usure.

Par ailleurs, l'article est léger pour une utilisation facilitée

Poignée ergonomique pour une meilleure prise en main

Dimensions : 25 x 11.5 x 2 cm

Poids : 200 grammes

### Support Pad articulé Réf : 302132



Composition : 100% polypropylène

Une construction en polypropylène, l'assurance d'avoir un produit de grande qualité avec une grande résistance à l'usure.

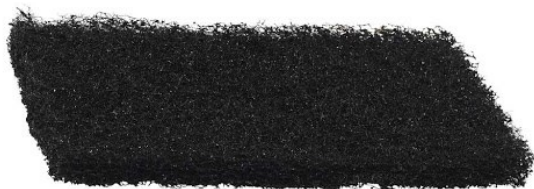
Porte pad avec douille articulée à griffes

L'articulation universelle permet d'utiliser tous les manches d'un diamètre de 18 23 mm

Dimensions : Longueur 23 x largeur 9.5 cm

Poids : 180 grammes

### Pad Rectangulaire Noir Réf : 700200



L'aération du pad noir permet de récupérer les salissures découpées et stocke les salissures, lors de la saturation du pad il faut soit le tourner sur l'autre face soit changer le pad.

Pour nettoyer le pad il faut le faire tremper dans une solution décapante et le rincer ou en machine à 30°.

Dimensions: 250 x 120 mm

les Pads rectangulaires noirs pour frottoir pour poignée et balai porte tampon sont vendus

Conditionnement : Carton de 25 pads.

### Pad Rectangulaire Vert Réf : 700201



L'aération du pad vert permet de récupérer les salissures nettoyées et stocke les salissures, lors de la saturation du pad il faut soit le tourner sur l'autre face soit changer le pad.

Pour nettoyer le pad il faut le faire tremper dans une solution décapante et le rincer ou en machine à 30°.

Dimensions: 250 x 120 mm

les Pads rectangulaires verts pour frottoir pour poignée et balai porte tampon sont vendus

Conditionnement : Carton de 25 pads.

**Manche Alu  
Standard  
avec trous 1.40 m  
Réf : 304001**



**Manche Alu  
Réservoir  
Réf : 302130**